

## Top in Form

Jebens GmbH auf der bauma 2013

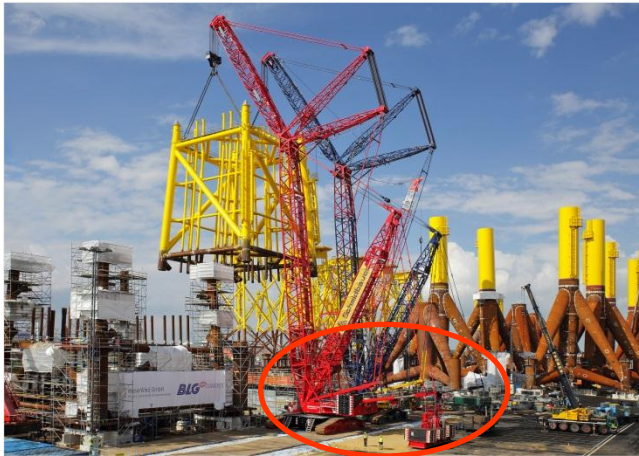


Bild 1+2: Gewichtsaufnahmen am Raupenkran LR 1750.

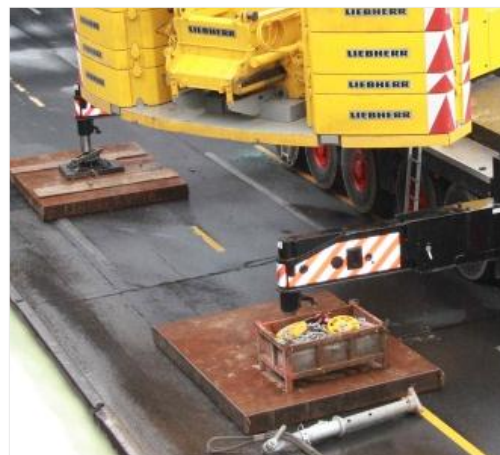


Bild 3+4: Grundplatte mit aufgeschweißten Teilen zur Aufnahme der Gussballaste.

Bild 1-6 © Jebens / Liebherr

Gerne senden wir Ihnen diese oder weitere Motive in druckfähiger Auflösung per E-Mail.

Das Bildmaterial darf ausschließlich für das hier genannte Thema der Jebens GmbH verwendet werden. Jede darüber hinausgehende, insbesondere firmenfremde Nutzung, wird ausdrücklich untersagt.

**impetus.PR**  
Agentur für Corporate Communications GmbH

Ursula Herrling-Tusch  
Charlottenburger Allee 27-29  
D-52068 Aachen  
Tel: +49 [0] 241 / 1 89 25 - 10  
Fax: +49 [0] 241 / 1 89 25 - 29  
E-Mail: herrling-tusch@impetus-pr.de

## Top in Form

Jebens GmbH auf der bauma 2013



Bild 5-6: Gewichtsaufnahme unter Verwendung von hochfesten Stählen.

Bild 1-6 © Jebens / Liebherr

Gerne senden wir Ihnen diese oder weitere Motive in druckfähiger Auflösung per E-Mail.

Das Bildmaterial darf ausschließlich für das hier genannte Thema der Jebens GmbH verwendet werden. Jede darüber hinausgehende, insbesondere firmenfremde Nutzung, wird ausdrücklich untersagt.

### **impetus.PR**

Agentur für Corporate Communications GmbH

Ursula Herrling-Tusch  
Charlottenburger Allee 27-29  
D-52068 Aachen  
Tel: +49 [0] 241 / 1 89 25 - 10  
Fax: +49 [0] 241 / 1 89 25 - 29  
E-Mail: herrling-tusch@impetus-pr.de