

## Im Ganzen groß

Brennteile und Schweißkonstruktionen für Großpressen aus einer Hand



Bild 1: Dieses 3.910 Millimeter breite, 2.600 Millimeter tiefe und 7.808 Millimeter hohe Pressengestell fertigt Jebens für Dieffenbacher.



Bild 2: Kleine, filigrane Bauteile werden passgenau und fachgerecht eingeschweißt.



Bild 3: Allein für dieses Pressengestell benötigt Jebens knapp 600 Schweißstunden.

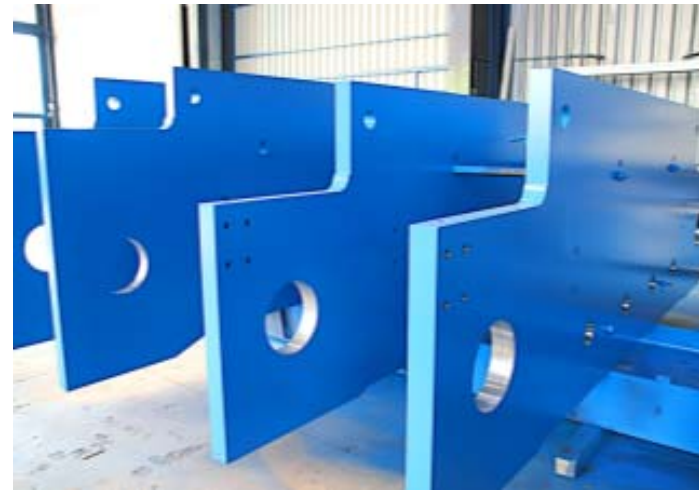


Bild 4: Die von Dieffenbacher für die Querhäupter vorgegebenen Fertigungstoleranzen erfordern hohe Fertigungskompetenz.

Bild 1-4: © Jebens GmbH

Gerne senden wir Ihnen diese oder weitere Motive in druckfähiger Auflösung per E-Mail.

Das Bildmaterial darf ausschließlich für den hier genannten Text der Jebens GmbH verwendet werden. Jede darüber hinausgehende, insbesondere firmenfremde Nutzung, wird ausdrücklich untersagt.



### impetus.PR

Agentur für Corporate Communications GmbH

Ursula Herrling-Tusch

Charlottenburger Allee 27-29

D-52068 Aachen

Tel: +49 [0] 241 / 1 89 25 - 10

Fax: +49 [0] 241 / 1 89 25 - 29

E-Mail: herrling-tusch@impetus-pr.de

## Im Ganzen groß

Brennteile und Schweißkonstruktionen für Großpressen aus einer Hand



Bild 5: Ein solches Querhaupt einer CPS+ wiegt – je nach Blechdicke und –breite – zwischen 1,7 und 6,8 Tonnen.



Bild 6: Präzision ist bei den Bohrungen der Querhäupter Trumpf.



Bild 7: Kernkomponenten der Pressen sind solch große Schweißkonstruktionen von Jebens.



Bild 8: Brennen und Bearbeitung der riesigen, tonnenschweren Querhäupter erfordert von Jebens höchste Fertigungskompetenz.

Bild 5-8: © Jebens GmbH

Gerne senden wir Ihnen diese oder weitere Motive in druckfähiger Auflösung per E-Mail.

Das Bildmaterial darf ausschließlich für den hier genannten Text der Jebens GmbH verwendet werden. Jede darüber hinausgehende, insbesondere firmenfremde Nutzung, wird ausdrücklich untersagt.



**impetus.PR**

Agentur für Corporate Communications GmbH

Ursula Herrling-Tusch

Charlottenburger Allee 27-29

D-52068 Aachen

Tel: +49 [0] 241 / 1 89 25 - 10

Fax: +49 [0] 241 / 1 89 25 - 29

E-Mail: herrling-tusch@impetus-pr.de

## Im Ganzen groß

Brennteile und Schweißkonstruktionen für Großpressen aus einer Hand



Bild 9: 62 Tonnen wiegt dieses von Jebens gefertigte obere Querhaupt für Dieffenbacher.



Bild 10: Jedes Pressengestell besteht aus je einem oberen und unteren Querhaupt, die mit vier Zugankern und Ständern miteinander verschraubt und vorgespannt werden.



Bild 11: Das obere Querhaupt entspricht in seinen Maßen dem Pressentisch: 7.780 Millimeter breit, 2.800 Millimeter tief und 2.010 Millimeter hoch.



Bild 12: Das obere Querhaupt ist mit einem Gewicht von 62 Tonnen eine der schwereren Baugruppen aus den Stahlgüten S235JR oder S355J2.

Bild 9-12: © Jebens GmbH

Gerne senden wir Ihnen diese oder weitere Motive in druckfähiger Auflösung per E-Mail.

Das Bildmaterial darf ausschließlich für den hier genannten Text der Jebens GmbH verwendet werden. Jede darüber hinausgehende, insbesondere firmenfremde Nutzung, wird ausdrücklich untersagt.



**impetus.PR**

Agentur für Corporate Communications GmbH

Ursula Herrling-Tusch

Charlottenburger Allee 27-29

D-52068 Aachen

Tel: +49 [0] 241 / 1 89 25 - 10

Fax: +49 [0] 241 / 1 89 25 - 29

E-Mail: herrling-tusch@impetus-pr.de

## Im Ganzen groß

Brennteile und Schweißkonstruktionen für Großpressen aus einer Hand



Bild 13: Dieses von Jebens gefertigte untere Querhaupt für eine Composite-Pressen bringt 95 Tonnen auf die Waage.



Bild 14: Bei der Umsetzung der Schweißarbeiten ist höchste Präzision Voraussetzung.

Bild 13-14: © Jebens GmbH

Gerne senden wir Ihnen diese oder weitere Motive in druckfähiger Auflösung per E-Mail.

Das Bildmaterial darf ausschließlich für den hier genannten Text der Jebens GmbH verwendet werden. Jede darüber hinausgehende, insbesondere firmenfremde Nutzung, wird ausdrücklich untersagt.



### **impetus.PR**

Agentur für Corporate Communications GmbH

Ursula Herrling-Tusch  
Charlottenburger Allee 27-29  
D-52068 Aachen  
Tel: +49 [0] 241 / 1 89 25 - 10  
Fax: +49 [0] 241 / 1 89 25 - 29  
E-Mail: herrling-tusch@impetus-pr.de